



16/24 埠 FXS/FXO VoIP 網路語音閘道器



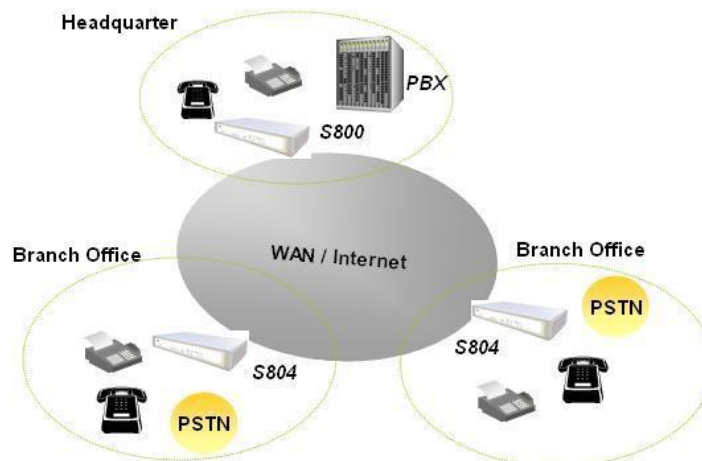
S1600/S2400 系列網路語音閘道器 VoIP Gateway 具備了 16/24 路的電話介面且同時支援網際網路電信 ITU-T, IETF 等國際標準所定義的 H.323 v2/v3/v4 以及 SIP (RFC2543)(RFC3261)的 VoIP 協定, 它可與客戶現有之用戶端電信設備相結合(包含話機, 交換機, 小型電話系統或傳真機), 同時又可支援不同寬頻上網模式(例如 xDSL, cable modem 或是網路專線), 所以不管是語音或傳真, 都可輕易地透過網路來傳遞。

S1600/S2400 VoIP Gateway 系列運用了高速數位訊號處理器(DSP)處理語音,所以能有效地縮短語音延遲時間, 以達到一般付費電話所要求的品質。此外易於操作及功能完整的使用者介面讓系統維護者可以透過 Web Browser 或是 Telnet, 並根據公司內部的需求, 自行規劃電話號碼及網路設定。

VoIP 主要功能

- ☑ 同時支援H.323及SIP通訊協定；H.323閘道器管理員註冊；SIP Proxy Server註冊與驗證。
- ☑ 可控制程序化的Flash Time：閘道器支援Flash偵測。
- ☑ 來電號碼Caller ID 傳送與偵測: FXS支援DTMF&FSK傳送; FXO支援DTMF&FSK偵測。
- ☑ VoIP 撥號簿: VoIP撥號簿支援任何VoIP的撥號設定(Domain name/IP address, PSTN or PBX),冠碼或減碼設定。
- ☑ 電源終端阻抗：600/900 OHM 和其它阻抗
- ☑ 極性反轉偵測: Type I 和 Type II
- ☑ NAT穿透:這功能允許你的閘道器建在NAT/防火牆下,不用改變任何設定(像開虛擬伺服器)
- ☑ 語音自動頻寬管理: 這個頻寬管理的功能, 保障你在通話時候的聲音品質, 閘道器會自動的為你預留通話所需要的頻寬, 進而大幅提昇語音品質。
- ☑ 聲音頻道狀態顯示: 這個狀態顯示功能, 顯示你每個埠的狀態, 包括拿起話機, 掛掉話機, 顯示對方來電號碼, 語音編碼等。
- ☑ H.323 網路卡認證 :當你要註冊上H.323閘道器管理員的時候, 管理員要求要網路卡認證時, 提供H.323網路卡認證。

VoIP架構: 應用於企業網路架構





VoIP規格:

- ☒ 語音編碼: G.711(A / u law), G.729 AB, G.723
- ☒ 傳真規格: T.30 / T.38
- ☒ 回音消除: G.168-2000
- ☒ FXO Caller ID 偵測 : DTMF and FSK
- ☒ 可調式電源終端阻抗 : 600 / 900 OHM 和其它阻抗
- ☒ Life-Line 支援 (當沒有電源時, 仍可以透過PSTN通話)
- ☒ 極性反轉偵測 : Type I and Type II

網路規格 :

- ☒ H.323 v2/v3/v4 and SIP (RFC 2543/3261) , SDP (RFC 2327), Symmetric RTP, STUN (RFC3489), ENUM (RFC 2916).
- ☒ 區域網路:NAT, 虛擬伺服器, DHCP Server
- ☒ 網際網路: PPPoE client, (自動取得IP)DHCP client, (固定IP)Fix IP Address, DDNS client
- ☒ 網路位置轉換: 提供NAT路由功能
- ☒ 頻寬自動管理: 確保語音通話頻寬

通話功能

- ☒ 語音頻道狀態顯示
- ☒ 直撥模式 : 點對點互打
- ☒ 註冊模式 : 註冊上H.323 閘道器管理員或SIP代理伺服器
- ☒ 可調式音量 : - 9 db ~ 9 db
- ☒ 靜音壓縮
- ☒ 自動快速撥號
- ☒ 動態語音Jitter調整

設定 & 管理

- ☒ 網頁圖形化介面管理
- ☒ 遠端登入管理(Telnet)
- ☒ FTP 軟體更新
- ☒ 備份與還原系統設定檔

一般規格

- ☒ 電源規格 : AC100V-240V, DC12V, 50/60 Hz
- ☒ 工作溫度: 0°C ~ 40°C (運作中)
- ☒ 溼度: up to 90% non-condensing
- ☒ 安全規格符合: FCC Part 15 Class B, CE Mark, RoHS
- ☒ 尺寸 : 440(長) x 250(寬) x 45(高) mm
- ☒ 重量: 5300g
- ☒ Standard 50 pin RJ-21 Telco connectors



SB800/S1600/S2400系列 VoIP 語音閘道器 型錄

	SB800	SB808	SB804	S1600	S1608	S1616	S2400	S2412	S2424
網路埠	1 WAN + 1 LAN								
RS232 控制埠	1 RS232 控制埠								
LCD Panel	前端 LED 面板顯示系統狀態								
電話介面數目	Standard 50-pin Telco connector								
FXS/FXO	8 FXS	8 FXO	4FXS+4FXO	16 FXS	8FXS+8FXO	16 FXO	24 FXS	12 FXS + 12 FXO	24 FXO
Modules Combination	SB800	SB808	SB804	1SB800+ 1SM800	1 SB804+ 1 SM804	1SB808 + 1 SM808	1SB800+2 SM800	1 SB804+ 2SM804	1 SB808 +2SM808
H.323 v2/v3/v4	✓	✓	✓	✓	✓	✓	✓	✓	✓
SIP(RFC3261)	✓	✓	✓	✓	✓	✓	✓	✓	✓
(頻寬自動管理) Smart-Qos	✓	✓	✓	✓	✓	✓	✓	✓	✓
NAT 穿透	✓	✓	✓	✓	✓	✓	✓	✓	✓
(回音消除) Echo Cancellation	✓	✓	✓	✓	✓	✓	✓	✓	✓
(語音編碼) G.711 a/u law G.723, G729AB	✓	✓	✓	✓	✓	✓	✓	✓	✓
傳真 T.38/T.30	✓	✓	✓	✓	✓	✓	✓	✓	✓

SB800/1600/S2400 系列VoIP 模組 型錄

母版	Description and Function
SB800	8 FXS 母版 + 1U/19 inch 外殼
SB804	4 FXS + 4 FXO 母版 + 1U/19 inch 外殼
SB808	8 FXO 母版 + 1U/19 inch 外殼
子版	Description and Function
SM800	8 FXS 子版
SM804	4 FXS + 4 FXO 子版
SM808	8 FXO 子版